

**Espace culturel L'Atrium**

Hôtel de ville

Place Péragut (adresse postale)

35 avenue du 8 mai 1945 (entrée public)

**69160 TASSIN LA DEMI-LUNE**

# **DOSSIER TECHNIQUE**

*Mise à jour 25/09/2025*

## **Salle Chopin**

---

# DESRIPTIF

## Plateau

### Scène

profondeur jusqu'au rideau de

fond: 4,00 m

largeur: 7,60 m

hauteur: 0,20 m

### Cadre de scène

(délimité par des pendrillons)

largeur: 5,60 m

hauteur: 4,50 m

hauteur sous grill

du lointain vers l'avant-scène: 3,50 m; 4,30 m; 4,50 m

perches : 8 fixes

pendrillons: 2 plans droits en velours noir de 1,00 x 4,30m

frises: 3 plans droits en velours noir de 0,80m de hauteur

fond de scène en velours noir

*pas de rideau d'avant-scène*

## Jauge de la salle

salle en amphithéâtre 139 fauteuils fixes

## Régie

En cabine, baie vitrée ouvrante

## Loges

pièce chauffée à proximité de la salle pouvant accueillir 10 personnes

*pas de douche*

toilettes et point d'eau dans le hall d'entrée

## Accès à la scène

salle au 1<sup>er</sup> étage, avec accès par ascenseur

accès possible à l'ascenseur en sous-sol pour les véhicules d'une hauteur inférieure à 1,90m

# ÉQUIPEMENT LUMIÈRE

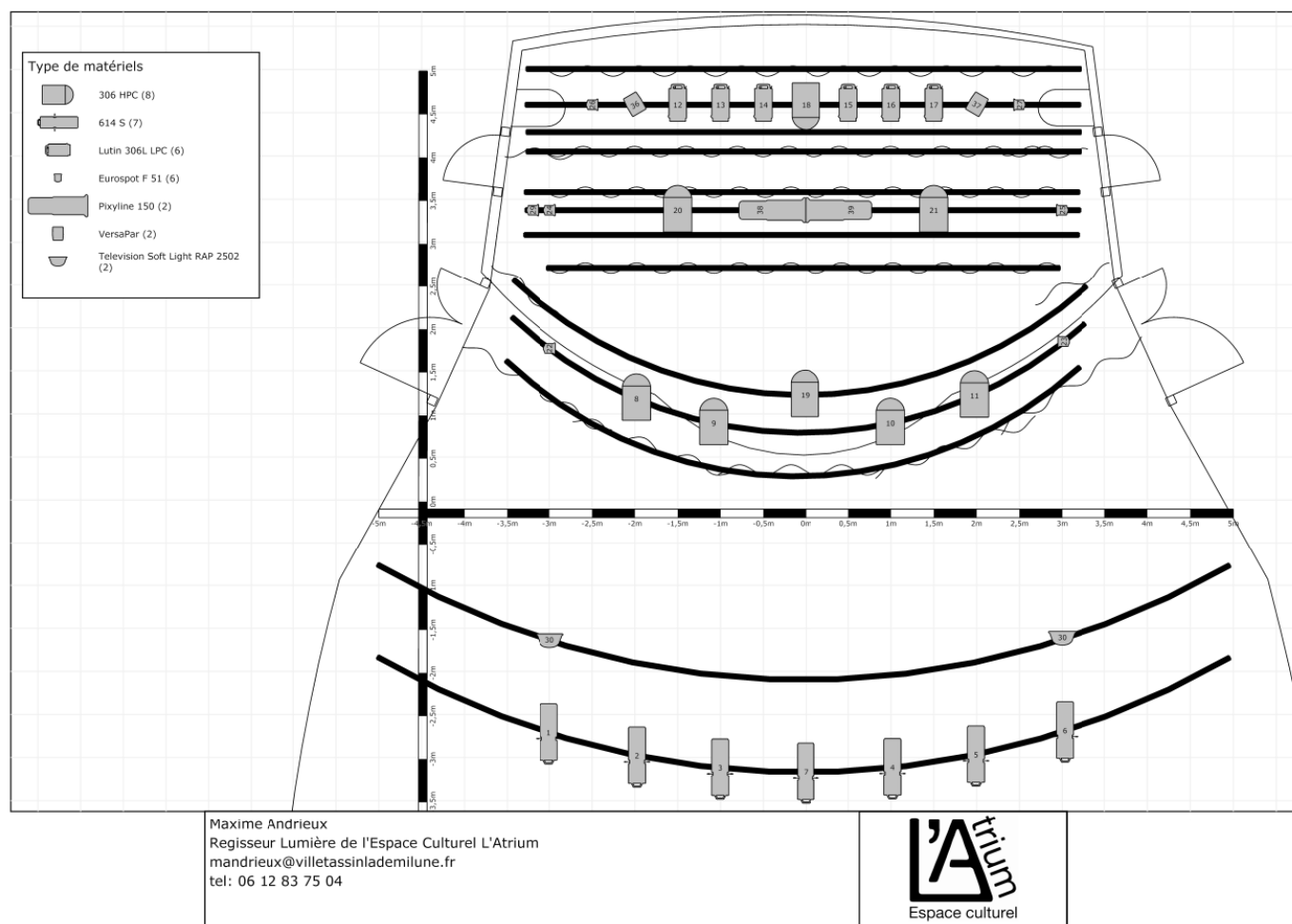
**Le plan feu lumière est fixe.**

## Jeu d'orgue

1x ZERO88 flx s24

Pour toute demande de modification du plan ou ajout de projecteur, merci de contacter la régisseuse générale ou le régisseur lumière.

Le réglage se fait avec une échelle 3 pans type parisienne.



# ÉQUIPEMENT SON

## Console

ALLEN & HEATH SQ- 6 (FW 1.5.10)  
1x lecteur CD *MARANTZ PMD 331*  
1x enregistreur MD-350 *TASCAM*

## Stage box

ALLEN & HEATH DT168  
Protocole Dante 16in/8out

## Diffusion façade

2x enceinte *L-ACOUSTICS EX 112* (90° 122 dB SPL)  
1x sub Zenith *ATELIER 33*  
amplification *LAB GRUPPEN*

## Diffusion retours

2x wedge *APG DS 8* (110° 95 dB SPL)  
amplification *CROWN*

## Parc micro

### Filaires

2x dynamique cardio *SHURE SM 58*  
3x statique col de cygne 45cm capsule supercardio *SHURE R 184*

### HF

2x récepteur *SHURE QLXD4E* (plan K51 UHF 606-670 MHz)  
2x émetteur main *SHURE QLXD2* (SM 58)

### Divers

4x petit pied de table *K&M 232*

# VIDEO ET MOBILIER

## **Vidéo**

1x écran de projection polichinelle films ou diapos (dimensions: 7,00 x 3,00m)

1x vidéoprojecteur HD CHRISTIE LWU701i (7000 lumens) avec shutter

*1x optique zoom motorisée 1,7-2,9 :1 CHRISTIE D-SERIES*

*1x optique zoom motorisée 2,8-4,9 :1 CHRISTIE D-SERIES*

*1x liaison NDI/HDMI*

1x Shutter DMX

## **Mobilier**

1 table bureau 1m60 x 0.80m

10 chaises tissées

2 paravents Noirs